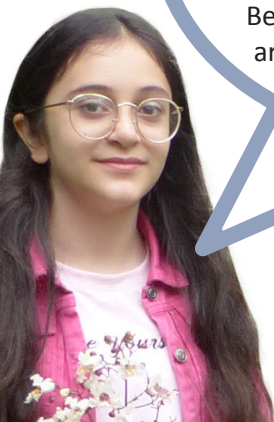


ERZÄHL MAL ...

„In MINT lernen wir spielerisch mit Hilfe von Experimenten, die Spaß machen. Dieser Unterricht ist anders: Wir führen Experimente zur Körpertemperatur von Tieren durch, bauen mit Legotechnik Formen nach oder erstellen ein eigenes Herbarium. Besonders toll ist, dass wir freier arbeiten und selbst recherchieren können.“



malak

„Wir haben Lust Fahrrad zu fahren, denn es ist umweltfreundlich und nach der Schule sind wir schnell zu Hause. Morgens stellen wir unsere Fahrräder am Fahrradständer oder im Fahrradkeller ab. Wenn es sehr regnet, nehmen wir den Bus, aber da ist es oft laut und voll. Dann freuen wir uns schon wieder auf's Fahrradfahren.“



quentin

KOMM ZU UNS

MIT DEM RAD, DENN ...

- wir wappnen dich mit unserem Fahrradsicherheitstraining in der Erprobungsstufe für den Schulweg
- wir begleiten dich zum Schulstart aus Rahm, Huckarde, Marten, Dorstfeld, Tremonia, Lütgendortmund und Oespel zum Kennenlernen der verkehrssicheren Radwege
- dein Fahrrad ist in unserem Fahrradkeller sicher
- E-Books für Zuhause entlasten deine Schultasche
- wir nehmen am Stadtradeln und an der Klimatour teil

ODER MIT DEN ÖFFENTLICHEN VERKEHRSMITTELN

→ Dorstfeld Betriebshof, Poth, Revierpark und Wischlingen

Aus Norden:

- Rahm: Bus 462
- Huckarde: Bus 447, 462, 465, E461 und E465, S-Bahn S2
- Westerfild, Nette, Oestrich, Mengede: S-Bahn S2

Aus Osten:

- Marten: U-Bahn U43 und U44
- Bövinghausen, Kirchlinde: Bus 462 (Umstieg: Huckarde)
- Lütgendortmund: Bus 462 (Umstieg: Marten Süd), S-Bahn S4 (Umstieg: Marten Süd)

Aus Süden:

- Dorstfeld, Oespel: Bus 465, E465
- Kley: Bus E465, S-Bahn S1 (Umstieg: Dorstfeld)
- Barop: Bus 465 und 447, S-Bahn S1 (Umstieg: Dorstfeld)

Aus Westen:

- Innenstadt: U-Bahn U43 und U44, S-Bahn S2 und S4

Reinoldus- und Schiller-Gymnasium

Hallerey 49-51, 44149 Dortmund

Telefon: 0231/917234-0

Telefax: 0231/917234-44

E-Mail: rsg@rsg-gym.org

Web: www.rsg-gym.org

Vertreten durch:

Karola Hügging (Schulleiterin)

Miriam Rychter (stellv. Schulleiterin)

Konzept und Realisierung:

Sabrina Szarka

AB INS GRÜNE

an das



REINOLDUS- UND
SCHILLER-GYMNASIUM

am Revierpark Wischlingen

VORWORT

Liebe Eltern,

wir möchten Ihnen und Ihren Kindern die Möglichkeit geben, unsere Schule kennenzulernen. Dazu ist nicht nur am *Tag der offenen Tür* am ersten Samstag im Dezember Gelegenheit, sondern auch an unseren Schnupperdiensten und an unseren Forschernachmittagen im Vorfeld.

Unsere Schule liegt am *Revierpark Wischlingen* und hat ein großes grünes Schulgelände, das Kindern viele Möglichkeiten bietet, sich in der Natur zu bewegen. Die Natur zu bewahren ist einer unserer Leitgedanken. Deshalb haben wir uns der *Bildung für nachhaltige Entwicklung* verschrieben. Ökologische, wirtschaftliche und gesellschaftliche Fragestellungen stehen dementsprechend im Zentrum.

Neben dem „globalen Denken“ ist das *lokale Leben und Handeln* entscheidend. Unser Schulleben ist daher von Aktivitäten geprägt, die von der Garten- und Fair-Trade-AG über die aktive Teilnahme an der Klimatour und der *Förderung des Fahrradfahrens* bis zur Müllvermeidung reichen.

Unserer *Schulgemeinschaft* ist in diesem Sinne von gegenseitiger Unterstützung, Achtung und Wertschätzung geprägt. Mündig reflektiertes Miteinander ist uns wichtig; Geschlecht, Herkunft, Religion, gesundheitlicher oder sozialer Status spielen dabei keine Rolle.

Ein gelungener Übergang von der Grundschule an unser Gymnasium ist ein wichtiger Schritt für die nachhaltig positive Entwicklung unserer Schülerinnen und Schüler. *Frühzeitiges Kennenlernen* erleichtert das.

Deshalb freuen wir uns auf viele Begegnungen.

Karola Hügging
Schulleiterin

Martina Genau
Orientierungsstufenleiterin

HINEINGESCHNUPPERT

SCHNUPPERDIENSTAG

Was könnte besser sein als „ein Blick hinter die Kulissen“, wenn es darum geht, eine Schule kennenzulernen?

Wir laden Grundschülerinnen und Grundschüler dazu ein, den Unterricht in unseren 5. Klassen am Schnupperdienstag zu besuchen. Wir freuen uns, Ihr Kind kennenzulernen.

ABLAUF

- Treffpunkt: 7:45 Uhr am Sekretariat
- Der oder die Klassensprecher/in begleitet das Schnupperkind durch den Tag
- Teilnahme am Unterricht von der 1. bis zur 4. Stunde
- Abholung im Anschluss

ANMELDUNG

Schreiben Sie eine E-Mail mit den folgenden Infos an schnuppertag@rs-gym.de

- Name des Kindes
- Name der Grundschule
- Aktuelle Klasse
- Telefonnummer eines Elternteils

Sie erhalten dann innerhalb kurzer Zeit einen individuellen Terminvorschlag, den Sie dann bitte bestätigen.

Tipp: Vergessen Sie bitte nicht, Ihr Kind für den Schnupperdienstag vom Grundschulunterricht zu befreien.

FORSCHERNACHMITTAGE

Als MINT-freundliche Schule bieten wir am 10. und 17. November Forscherstunden an. Ihr Kind erhält die Gelegenheit, kleine Experimente an zwei aufeinanderfolgenden Mittwochnachmittagen durchzuführen. Die Jungforscherinnen und Jungforscher erkennen dadurch Zusammenhänge mit Beobachtungen aus ihrem Alltag.

ABLAUF

- Treffpunkt: mittwochs, 14:45 Uhr am Sekretariat
- Experimentieren mit einer Lehrkraft und Schülerinnen und Schülern unserer Schule von 15 bis 17 Uhr
- Abholung im Anschluss

ANMELDUNG

Schreiben Sie bis zum 18. Oktober eine E-Mail mit den folgenden Infos an forscherkids@rs-gym.de

- Name des Kindes
- Name der Grundschule
- Aktuelle Klasse
- Telefonnummer eines Elternteils

In der letzten Oktoberwoche erhalten Sie eine Bestätigung mit weiteren Informationen per E-Mail.

